



Nexa em Aripuanã

Investimentos socioambientais

2021 / 2022





Sumário

	Institucional	3		Legado social	13
	Tributos	8		Empregabilidade	16
	Meio ambiente	9		Educação	17
	Infraestrutura	10		Proteção	18
	Investimentos	11		Parcerias	20
				Relacionamento	21

Nexa e Aripuanã: uma história que se fortalece e se renova a cada dia

Iniciamos, em julho de 2022, a operação da nossa planta em Aripuanã. Temos orgulho do caminho construído até este momento, baseado em uma relação de confiança e respeito com o poder público, o meio ambiente e, principalmente, com a comunidade local que nos acolheu, incluindo povos originários. A expectativa é que a operação alcance a capacidade plena de produção ainda este ano, renovando o papel da empresa como agente colaborativo para o desenvolvimento de Aripuanã.

A operação da Nexa em Aripuanã incorporou o que há de mais moderno em tecnologia e excelência operacional, além da visão de sustentabilidade em toda a cadeia de produção, sendo referência nos aspectos Ambiental, Social e de Governança (ESG). Temos compromissos prioritários de longo prazo em distintas áreas, como uso e descarte de água, segurança, pluralidade (diversidade, equidade e inclusão) e qualificação de pessoas locais, além da redução de emissões de CO². Aripuanã opera sem barragens de rejeitos, com tecnologia de empilhamento a seco.

Ao final de 2022, o quadro de colaboradores próprios e terceiros em Aripuanã era composto por 1.600 pessoas trabalhando na mina, planta de beneficiamento, manutenção, processo, meio ambiente, segurança e saúde e atividades administrativas de operação. Continuamos com o programa de qualificação profissional para futuros trabalhadores da cadeia da mineração, o que nos permitiu contratar 142 pessoas no ano de 2022, sendo 34% mulheres, em áreas como geologia, elétrica e manutenção mecânica, operação de mina e beneficiamento.



No desenvolvimento social, já são mais de R\$ 50 milhões empregados em diversos programas socioeconômicos e obras de infraestrutura na cidade. Os recursos geram importantes resultados nas áreas de educação, saúde, infraestrutura, saneamento e economia.

Neste período, entregamos obras como, por exemplo, três Unidades Básicas de Saúde totalmente reformadas e ampliadas, representando investimento de mais de R\$ 8,6 milhões para melhoria da infraestrutura e da qualidade de atendimento nesses espaços. Também finalizamos as melhorias na infraestrutura do Aeroporto Municipal Amauri Furquim, com aplicação de mais de R\$ 13 milhões na obra, e mais de R\$ 4,8 milhões em água e saneamento, incluindo a reforma da Estação de Tratamento de Água no centro da cidade.

Na área de educação profissionalizante, por meio do Programa de Qualificação Profissional, mais de 1400 alunos participaram de nossas

formações. Parte dessa mão de obra foi absorvida pela empresa tanto na fase de implantação quanto no atual momento de operação.

Incentivamos, também, a economia local por meio de nossos programas de fomento, capacitações e consultorias técnicas. Um desses programas é o Capacitação de Fornecedores Locais, que, por meio de oficinas e visitas técnicas, qualifica empreendedores e empresas da cidade para atender grandes empreendimentos. Existem, ainda, iniciativas voltadas a produtores rurais, proteção de garantia de direitos de crianças e adolescentes, educação, promoção de direitos da mulher, educação ambiental e segurança viária.

Nesta segunda edição do relatório Nexa em Aripuanã, apresentamos um resumo de ações e investimentos da empresa no município, entre os anos de 2021 e 2022. Evidenciamos, aqui, o que a Nexa e a comunidade aripuanense construíram nesse período: uma relação sólida de respeito e confiança.



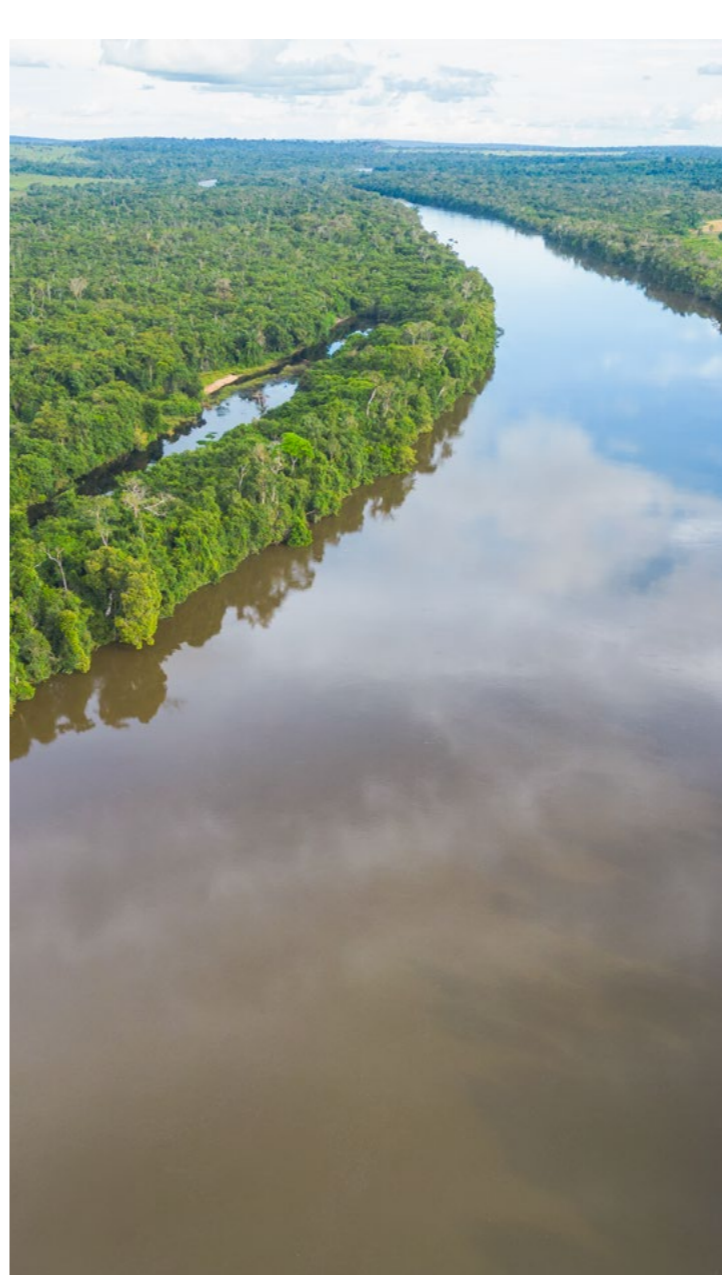
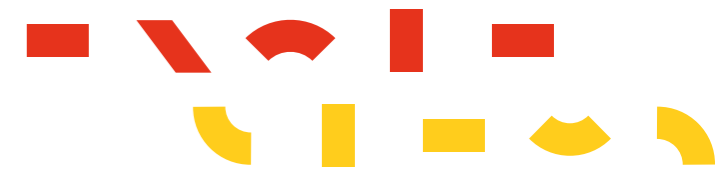
Nexa Aripuanã: o maior **empreendimento mineral** de Mato Grosso

Em 2022, iniciamos a produção da mina polimetálica de Aripuanã, maior empreendimento mineral do estado do Mato Grosso. Consiste em 3 principais zonas mineralizadas, com uma produção média anual estimada de 70 mil toneladas de zinco, 24 mil toneladas de chumbo, 4 mil toneladas de cobre e 1,8 milhões de onças de prata.

Aripuanã fortalece nossa posição única para atender à crescente demanda por zinco. As atividades estão focadas em aumentar a produção da planta de forma constante.

Com o plano de estabilidade de desempenho de comissionamento, conhecimento de processo, recuperação e confiabilidade de ativos, a produção comercial foi alcançada no segundo semestre de 2022.

As atividades subterrâneas estão focadas no desenvolvimento e na preparação de áreas para operações de mineração e aumento de reservas minerais com perfuração em novas áreas, buscando estabilidade operacional.



Projeto Aripuanã



Dez/2018

Licença de Instalação:
Obtenção da licença de instalação, emitida pela Secretaria de Estado do Meio Ambiente de Mato Grosso.



Mar/Abr 2019

Início das obras de implantação.



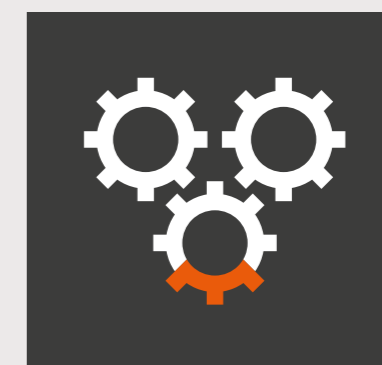
1º Sem/2020

Montagem e equipamentos:
Início da montagem da planta industrial.



Jul/2022

Ramp-up: início das operações.



2023

Expectativa de alcance da capacidade plena de produção.

Raio-X da Nexa Aripuanã

Aripuanã

Noroeste de Mato Grosso, a 1200 km de Cuiabá

Área total de **213 hectares**

Equivalente a 12 estádios do Maracanã

Mineração subterrânea

Os minérios são extraídos de duas minas no subsolo, com menor impacto ao meio ambiente

Investimento de **US\$ 632 milhões**



Empregos

Mais de **3 mil postos** de trabalho na fase de obras

Na operação

750 colaboradores próprios

850 colaboradores terceirizados

Estimativas de produção

Zinco

70 mil toneladas/anual

Chumbo

24 mil toneladas/anual

Cobre

4 mil toneladas/anual

Exemplos de uso em nosso dia a dia

Pneus

Galvanização do aço

Fertilizantes

Ar-condicionado

Fios elétricos

Celulares

Baterias

Tintas

Esmaltes

Já somos parte deste lugar. Estamos **crescendo e evoluindo juntos.**

Estamos em uma nova fase em Aripuanã: O início da operação renova o nosso propósito de ser a mineração que muda com o mundo.

Somos uma empresa com mais de 65 anos de experiência no desenvolvimento e na operação de ativos de mineração e metalurgia na América Latina, e estamos entre as cinco maiores produtoras de zinco do mundo. Além do zinco e de subprodutos, como prata e ouro, produzimos cobre e chumbo. Fazemos parte do conglomerado das empresas investidas da Votorantim S.A., nosso principal acionista (64,7% do capital total).

A Nexa Resources S.A. foi constituída em 2017, a partir da integração das operações brasileiras e peruanas. Nossos produtos fazem parte do dia a dia das pessoas e estão presentes nas mais diversas aplicações. O zinco que produzimos é aplicado em atividades de plantações agrícolas à fabricação de aviões, e o cobre é parte integrante da produção de automóveis e celulares. Ambos são minerais essenciais para a transição energética de fontes fósseis para fontes renováveis, pois compõem, por exemplo, turbinas eólicas e painéis solares.

Em 2022, alinhamos nosso propósito para uma mineração que muda com o mundo, entendendo a necessidade de, cada vez mais, integrar nossas atividades às oportunidades de desenvolvimento sustentável na sociedade.

A operação de Aripuanã é fundamental para a evolução da nossa estratégia de continuar crescendo e continuar fazendo parte de uma cadeia global de produtos que melhora o dia a dia das pessoas. Continuaremos contribuindo para cocriar um legado positivo para a região.





Tributos

Nossa presença em Aripuanã tem gerado reflexos positivos na arrecadação tributária das esferas nacional, estadual e municipal. Os tributos elevam a receita e contribuem para a melhoria dos serviços públicos oferecidos aos cidadãos de Aripuanã e de Mato Grosso.

Imposto Sobre Serviços (ISS) retido de terceiros - 2019 a 2022

R\$ 71.645.990,13

Imposto sobre Circulação de Mercadorias e Serviços (ICMS) Difal - 2019 a 2022

R\$ 41.076.865,82

Fundos - 2019 a 2022

R\$ 1.645.215,08

Compensação Financeira pela Exploração Mineral (CFEM) - 2022

R\$ 21.308,80

Os números contemplam apenas impostos retidos pela Nexa e as contratadas diretamente pela empresa.



Sustentabilidade é um dos diferenciais da operação

A nossa operação em Aripuanã nasce como uma referência para o setor em mineração sustentável, em sintonia com as melhores práticas de preservação e conservação ambiental e em respeito ao bioma amazônico em que estamos inseridos.

Um dos diferenciais é a ausência de uma barragem de rejeitos. No empreendimento, os rejeitos gerados a partir do beneficiamento dos concentrados de cobre, chumbo e zinco são dispostos a seco em pilhas e também são utilizados para o preenchimento das galerias no interior das minas.

Outro exemplo é a tecnologia de tratamento de efluentes da unidade, que é realizada por meio de wetlands, sistemas biológicos que degradam naturalmente a matéria orgânica presente nos esgotos; e a recirculação de toda a água utilizada no processo de produção e beneficiamento dos minérios, reduzindo, assim, a captação de água e tornando o processo mais sustentável.

Programa de Educação Ambiental

O Programa de Educação Ambiental tem como objetivo a conscientização ambiental da comunidade escolar de Aripuanã. Por meio de ações educativas, levamos informação às escolas do município, contribuindo para a construção de valores sociais, conhecimentos, habilidades, atitudes e competências voltadas à conservação e respeito ao meio ambiente.

+ de 3 mil
alunos impactados

+ de 3 mil
cartilhas educativas distribuídas em 21 escolas

17 oficinas realizadas com 140 gestores escolares, coordenadores e professores

17 projetos de sustentabilidade de baixo custo implantados

Respeito ao meio ambiente e à floresta amazônica

Ausência de barragem de rejeitos

Wetlands

Planta industrial sustentável

Reutilização de mais de 90% da água no processo produtivo

Melhores práticas ambientais





Reforma e ampliação do Aeroporto Municipal de Aripuanã

Obra representa um importante avanço logístico para a região noroeste de Mato Grosso.



A reforma e a ampliação são essenciais para o desenvolvimento de nossa cidade. A obra nos proporciona inúmeros benefícios, como, por exemplo, nos casos da área da saúde, já que em algumas ocasiões precisamos sair com certa urgência do município. Além disso, outras empresas vão se interessar em operar em Aripuanã, resultando em passagens mais acessíveis para toda a comunidade”

Seluir Peixer, prefeita de Aripuanã.

Investimento de

R\$ 13,5 milhões

Com investimento de R\$ 13,5 milhões, finalizamos as melhorias na infraestrutura do Aeroporto Municipal Amauri Furquim. Entre as principais mudanças estão a sinalização e adequações na pista e a construção do terminal de embarque e desembarque de passageiros e cargas.

As obras foram iniciadas em janeiro de 2021, seguindo as normativas aeroportuárias e exigências da Agência Nacional de Aviação Civil (ANAC). A entrega foi feita no final de 2022 à Prefeitura de Aripuanã, responsável pela administração do espaço.

A ampliação do aeroporto foi resultado de um convênio entre a Nexa e a Prefeitura de Aripuanã e evidencia o nosso compromisso com o desenvolvimento econômico desse território.

Fortalecimento da saúde

A Nexa apoia o desenvolvimento da saúde no município em diferentes frentes, com apoio à infraestrutura, capacitação dos profissionais e ações para o fortalecimento da gestão em saúde, desde a atenção básica até o serviço de urgência e emergência. Durante a pandemia de Covid-19, a parceria se fortaleceu com o desenvolvimento de diversas ações conjuntas visando a proteção da vida e bem-estar da comunidade local.

3 Unidades

Básicas de Saúde reformadas e entregues à Prefeitura de Aripuanã

8,6 milhões

investidos nas reformas das UBSs

5 milhões

doados para a reforma do Hospital de Aripuanã

3 projetos

de engenharia entregues à gestão pública para reforma de outros equipamentos de saúde (UBS Conselvan, UBS Cidade Alta e Hospital Municipal)

Doação de R\$ 5 milhões para a reforma do Hospital Santo Antônio

No final de 2022, a Nexa assinou termo de convênio para a doação de 5 milhões de reais para a reforma e ampliação da infraestrutura do Hospital Municipal Santo Antônio. De acordo com o convênio pactuado, o poder público será responsável pela contratação das empresas fornecedoras, mão de obra e demais processos para a execução do plano de reforma.

Atualmente, o Hospital é o único centro hospitalar de Aripuanã, atendendo a população das zonas urbana e rural do município. O investimento da Nexa vai auxiliar o poder público na melhoria da qualidade de atendimento no espaço, que atua em urgência e emergência, internações e exames.

Entrega das UBSs

Em agosto de 2022, a Nexa finalizou a reforma e ampliação das unidades de saúde da Vila Operária, Jardim Planalto e Centro. As obras começaram em 2021 e representam investimento de R\$ 8,6 milhões. Com a entrega das unidades, a Nexa segue cumprindo o compromisso de auxiliar o município na melhoria do serviço público de saúde para os moradores de Aripuanã.



Combate à Covid-19

Em 2021, com a continuidade da pandemia do coronavírus, permanecemos apoiando o serviço público de saúde de Aripuanã. Atuamos em parceria com os órgãos públicos em diversas frentes, desde o repasse voluntário de recursos, insumos e EPIs, e também em campanhas de conscientização sobre as medidas de prevenção e a importância das vacinas.

Doações entre 2020 e 2022

+ de 51 mil

itens de saúde, entre EPIs de biossegurança e insumos médicos

+ de 100

equipamentos e itens hospitalares

Investimento voluntário de:

1,8 milhão de reais



Reforma da Estação de Tratamento de Água de Aripuanã

Com o objetivo de promover o acesso à água de qualidade para a comunidade local, a Nexa investiu na modernização do sistema de abastecimento de águas e sua gestão, com melhorias da estrutura de tratamento de águas e apoio técnico para fortalecimento da gestão e planejamento.

Investimento de
R\$ 4,8 milhões

O investimento na reforma da Estação de Tratamento de Água (ETA) tem a finalidade de reestruturar a rede de captação e distribuição que atende a sede urbana da cidade, beneficiando 22 mil habitantes.

Além do investimento direto na ETA, a Nexa doou para a Prefeitura de Aripuanã um estudo técnico para subsidiar o planejamento de gestão e sustentabilidade do sistema de abastecimento de águas do município, como também o Projeto Executivo para implementação de um Aterro Sanitário na cidade. Com isso, o município poderá licenciar e construir o aterro e ficar em conformidade com a Política Nacional dos Resíduos Sólidos, contribuindo para a redução da contaminação de águas pelos lixões.





Programa de Desenvolvimento de Empreendedores e Fornecedores

Para apoiar os fornecedores, empreendedores e as empresas de Aripuanã, realizamos, por meio do Programa de Desenvolvimento de Empreendedores e Fornecedores, diversas ações voltadas para o fomento dos negócios locais. São mentorias, apoio para desenvolvimento dos planos de negócios e oficinas visando fortalecer a rede de comércios e serviços locais, além do fortalecimento de espaços de comercialização.



+ de **120** empresas atendidas

15 capacitações realizadas

33 mentorias de assistência técnica

2 rodadas de negócios

2 edições da Feira de Empreendedores de Aripuanã



Programa de Desenvolvimento de Produtores Rurais

O Programa visa apoiar o desenvolvimento socioeconômico do município, com a criação de estímulos à expansão, diversificação e capacitação das atividades produtivas locais, a fim de integrá-las ao processo de crescimento econômico do território.

No campo, fomentamos a expansão e a diversificação do setor por meio de capacitações, visitas técnicas, eventos e ações em apoio ao associativismo rural. Realizamos oficinas de produção de biocalda, uma excelente ferramenta para suprir ou complementar as necessidades fisiológicas das plantas, um produto economicamente viável e de fácil produção.

+ de **100** produtores beneficiados

9 associações rurais participantes

6 workshops realizados

12 capacitações para associações comunitárias

Mais de **400** visitas de Assistências Técnica e Extensão Rural (ATER)

Realização da primeira **Feira de Produtores Rurais**, com o objetivo de incentivar a venda para o consumidor final

Implantação da **Biofábrica**



Aripuanã Siga Segura

Em parceria com o Observatório Nacional de Segurança Viária (ONSV), o Programa Aripuanã Siga Segura busca, por meio de ações educativas, promover e ampliar a cultura de segurança no trânsito. A iniciativa tem o objetivo de contribuir com a redução do número de acidentes graves e fatais na região.



Ações desenvolvidas

5 oficinas sobre educação e segurança no trânsito envolvendo alunos e professores de escolas municipais

3 oficinas de elaboração de projetos para educação no trânsito

Promoção do concurso **Aripuanã Siga Segura**, com produção de vídeos sobre educação e segurança no trânsito por alunos do Ensino Médio e Fundamental II de duas escolas de Aripuanã

Realização de **uma Blitz** de educação no trânsito

Votorantim pela Infância e Juventude (VIA) Rede de Proteção

Desenvolvido em parceria com o Instituto Votorantim e o Instituto Aliança, o projeto busca promover a proteção e combater violações contra crianças e adolescentes. O trabalho do Via articula ações com representantes do poder público e sociedade civil organizada, com o intuito de fortalecer a Rede de Proteção Social e o Sistema de Garantia de Direitos do município de Aripuanã.

Principais resultados

76 profissionais das áreas de saúde e assistência social envolvidos em encontros de Formação de Multiplicadores Internos

156 profissionais da área de educação formados para orientação em relação à identificação de abusos e encaminhamento de denúncias

+ de 5 mil pessoas alcançadas pelas ações preventivas

335 profissionais da rede de proteção beneficiados com as formações

6 oficinas educativas para professores, coordenadores e direção sobre a prevenção às violações dos direitos das crianças e adolescentes.





Legado social

Plano de Desenvolvimento Local de Aripuanã

Resultado de uma construção coletiva, finalizamos em 2022 o Plano de Desenvolvimento Local.

Os temas priorizados pela comunidade local foram Desenvolvimento Econômico, voltado principalmente para produção rural, turismo e comércio e serviços, e Educação, passando pela educação básica e educação profissionalizante. O Plano irá orientar o investimento voluntário da Nexa no município e poderá também ser utilizado pelo poder público e outras instituições locais como orientador de ações, possíveis parcerias e planejamentos.



Nexa + Comunidade

A iniciativa visa fortalecer a integração entre empresa e comunidade por meio de eventos e atividades abertas ao público. Em 2022, o evento contou com um circuito de corrida de bicicletas, aulas de yoga, apresentações musicais, de artes marciais e de violão. As crianças contaram durante todo o dia com brinquedos, atividades lúdicas e sessões de cinema.

Outra atração do evento foi a imersão nas minas subterrâneas da operação de Aripuanã, por meio de realidade virtual. Utilizando óculos de realidade virtual, foi possível passear pela mina e conhecer como funciona a operação da empresa no município. Nestes espaços, também foi possível conhecer os projetos sociais desenvolvidos pela Nexa e a história de Aripuanã.





Empregabilidade

Programa de **Qualificação e Capacitação** de Mão de Obra Local

O Programa de Qualificação e Capacitação de Mão de Obra, por meio da oferta de cursos gratuitos, tem como objetivo facilitar o acesso da população às oportunidades de trabalho, aumentando a competitividade e a capacitação profissional da população economicamente ativa do município de Aripuanã. Desde a implantação da empresa no município, foram oferecidos cursos gratuitos de qualificação profissional, tanto voltados a carreiras para atuação na Unidade de Aripuanã como em outros eixos econômicos da cidade.



2021

29

Turmas

650

alunos matriculados

43%

Mulheres

78%

dos alunos concluintes foram contratados

2022

12

Turmas

322

Alunos matriculados

34%

Mulheres

66%

dos alunos concluintes foram contratados



Programa de Aprendizagem **Jovem Aprendiz**

Voltado para jovens de 18 a 24 anos, o Programa de Aprendizagem da Nexa tem proporcionado oportunidades de primeiro emprego para a população de Aripuanã. Em parceria com o Serviço Nacional de Aprendizagem Industrial (Senai-MT), os participantes aliam aulas teóricas em sala de aula e atividades práticas em nossa unidade. Iniciado em 2021, o projeto já formou cerca de 40 pessoas e a maioria foi contratada pela Nexa em Aripuanã.



Nasci aqui e, nos últimos anos, já ouvia falar da possibilidade da vinda de uma mineradora. Com a chegada da Nexa, vi o crescimento da cidade, busquei mais informações em relação à mineração e, vendo agora o funcionamento na prática, sei que é um setor que quero continuar atuando”

Ronaldo Amorim, 20 anos, jovem aprendiz.

Programa de Valorização da Educação

Realizado em parceria com o Instituto Votorantim, o Programa de Valorização da Educação contribui com o avanço da gestão educacional e escolar e da mobilização social. A iniciativa promove capacitação técnica dos gestores educacionais e gestores escolares da rede municipal de ensino, além de potencializar o envolvimento comunitário em ações de valorização da educação.

Principais resultados (2021-2022)

250 professores
beneficiados com as formações

3.000 alunos
beneficiados pelo programa

15 instituições
participantes da formação escolar

67 participantes
do grupo de mobilização

29 participantes
da gestão educacional (SEMU)

11 reuniões
com a gestão escolar,
totalizando 195 participantes



Programa de Apoio à Saúde e Vigilância Epidemiológica

A contribuição para o sistema público de saúde de Aripuanã vai além da doação de recursos e reformas de prédios. Por meio do Programa de Apoio à Saúde e Vigilância Epidemiológica – PASVE, trabalhamos em parceria com a Secretaria Municipal de Saúde em ações de formação para os profissionais, com a realização de oficinas, mentorias e capacitações diversas.

Também apoiamos a gestão pública com assessoria técnica na formulação de planejamentos e ações estratégicas voltadas para a melhoria de processos e na formulação de políticas públicas em saúde.

Apoio à saúde pública de Aripuanã

+ de 300 profissionais

de saúde capacitados na **Atenção Básica, Atendimento Especializado, Vigilância Epidemiológica, Vigilância Ambiental e no Serviço de Atendimento Móvel de Urgência (Samu)**



Programa Voluntariado: Somos Todos

Como parte da comunidade local, os nossos colaboradores, por meio do programa “Somos Todos”, desenvolvem ações de engajamento social com o objetivo de gerar um legado positivo nas regiões em que a empresa atua, como o município de Aripuanã. As ações estão alinhadas às estratégias de investimento social da Nexa e às melhores práticas de voluntariado.

Resultados (2021-2022)

19 ações realizadas

+ de 100 voluntários envolvidos

+ de 300 brinquedos entregues no Dia das Crianças

325 kits arrecadados na campanha Natal Solidário

Quase 3 mil absorventes doados por meio da Campanha alusiva ao Dia internacional da Mulher

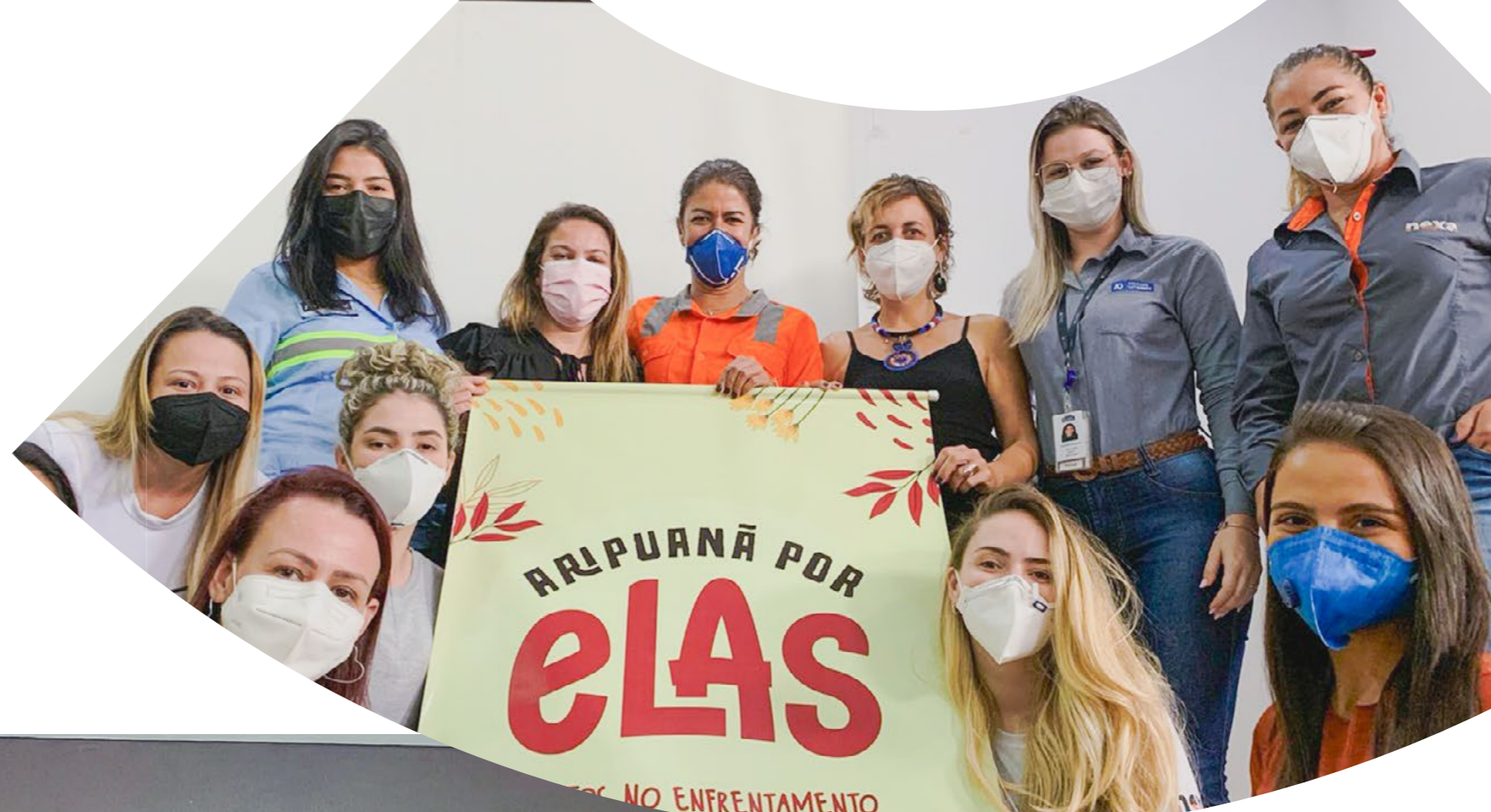


É gratificante contribuirmos para a melhoria da saúde e bem-estar da população de Aripuanã”

Maria Luiza Cassali, analista de Gestão Social da Nexa e coordenadora do Somos Todos.

Aripuanã por Elas

Iniciativa da Nexa e do Instituto Votorantim, o Programa Aripuanã por Elas tem o objetivo de fortalecer a atuação da rede de proteção e políticas públicas voltadas aos direitos das mulheres. Criado em 2019, o projeto promove anualmente ações em prol das mulheres, crianças e adolescentes, em conjunto com a Prefeitura de Aripuanã, do Estado, entre outros órgãos.



Principais resultados (2021-2022)

2 campanhas de sensibilização

12 oficinas formativas com a rede de proteção integrada e colaborativa de apoio e proteção aos direitos das mulheres

15 encontros do Comitê Multissetorial, totalizando 251 participantes

Construção e fortalecimento da Rede de Enfrentamento à Violência Contra a Mulher

Elaboração de um Plano de Ação para enfrentamento à Violência contra a Mulher em Aripuanã

Programa de apoio à Gestão Pública

Somos parceiros da Prefeitura de Aripuanã e contribuimos com o poder público por meio do fortalecimento da capacitação, gestão, planejamento, eficiência e transparência.

Ações realizadas (2021-2022)

36 oficinas
de mentoria envolvendo **47 servidores**
atendidos

52 instrumentos
de gestão e normas legais atualizados a
partir das mentorias

Fortalecimento de Organizações Sociais

Em parceria com o Instituto Votorantim, a Nexa realiza a iniciativa de Aceleração Social e Qualificação de Organizações Sociais, dando apoio técnico e mentorias para fortalecer a gestão administrativa e financeira das organizações, além de potencializar a captação de recursos externos.

Em Aripuanã, três instituições estão no Programa: APAE – Associação de Pais e Amigos dos Excepcionais de Aripuanã; AMORARR – Associação dos Moradores Agroextrativistas da Resex Guariba Roosevelt; e a Associação Cristo Rei, uma entidade de produtores rurais do município.

Ações realizadas (2022)

21 assessorias realizadas para
elaboração de projetos

8 encontros de formação de
sustentabilidade financeira e
elaboração de projetos

3 encontros de troca de
experiências entre as associações

Municipalização do Trânsito e Fortalecimento do CONSEG

No âmbito do Programa de Apoio Junto à Comunidade e Poder Público Local, a Nexa promoveu, de maneira adicional e voluntária, nos anos de 2021 e 2022, ações que contribuíram para o fortalecimento do CONSEG – Conselho Comunitário de Segurança Pública de Aripuanã, além de apoio técnico para a municipalização do trânsito, iniciativa que visa a integração do município ao Sistema Nacional de Trânsito, com o intuito de propiciar uma boa mobilidade urbana e qualidade de vida aos munícipes de Aripuanã.

Ações realizadas (2021-2022)

Apoio técnico para a
municipalização do trânsito
em Aripuanã

9 instrumentos
técnicos entregues

2 oficinas
técnicas sobre a municipalização
com a gestão pública

1 Cartilha CONSEG – Um guia
prático para atuação

Programa de apoio ao Migrante

Em parceria com a Prefeitura de Aripuanã, a Nexa criou, em 2019, o Centro de Apoio ao Migrante. O espaço foi desenvolvido para atender os migrantes atraídos pelas oportunidades de empregos diretos e indiretos e de negócios, criados a partir da dinamização econômica que o empreendimento gerou para Aripuanã.

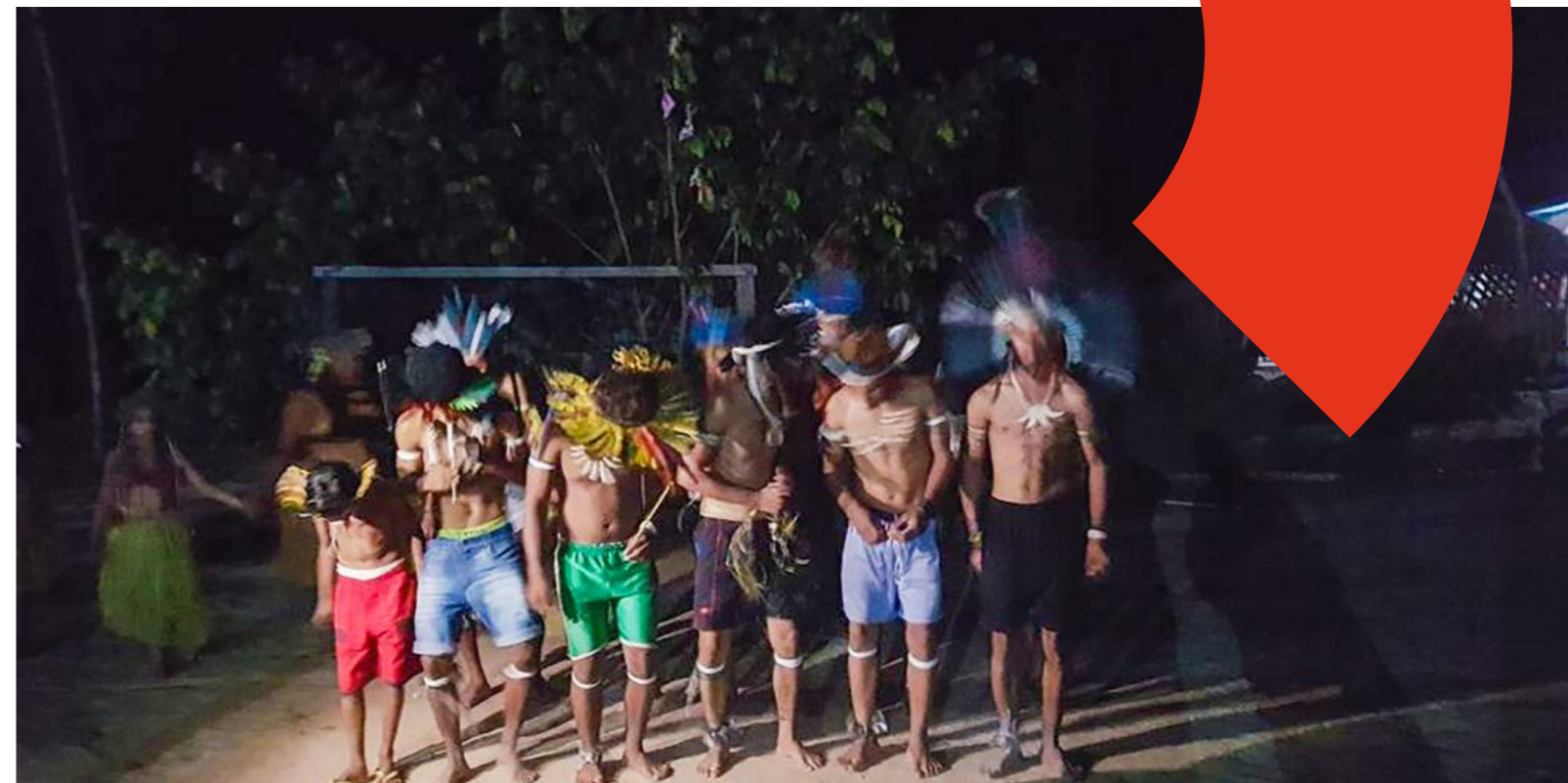


A Nexa e os povos originários de Aripuanã

Na área de influência do Projeto Aripuanã, existem duas Terras Indígenas (TI), pertencentes às etnias Arara do Rio Branco e Cinta Larga, cuja relação com a empresa é pautada por diálogo aberto, relacionamento cordial e construção conjunta.

Entre 2021 e 2022, foram feitas tratativas relacionadas à elaboração do Plano Básico Ambiental do Componente Indígena (PBACI), com foco na consolidação de ações para atendimento aos programas de monitoramento ambiental indígena, comunicação social indígena, fortalecimento institucional, valorização da cultura indígena, apoio à educação e à saúde indígenas, gestão e proteção territorial, atividades produtivas e etnodesenvolvimento. A força-tarefa culminou no protocolo do documento final junto à Fundação Nacional dos Povos Indígenas (Funai), em maio de 2022.

Nesse mesmo período, foram executadas diversas ações com objetivo de apoiar as comunidades indígenas e antecipar a execução do PBACI, seguindo as premissas apontadas no documento. A empresa segue firme com o objetivo de construir um legado na região, fortalecendo o relacionamento com os povos originários de Aripuanã.





Expediente

Nexa em Aripuanã

Este material é produzido pela Área de Assuntos Corporativos da Nexa

Edição e diagramação
TEMPLE Comunicação


Acompanhe nossas ações em


www.nexaresources.com
www.projetoaripuana.com.br

Redes Sociais

 @NexaResourcesBR

 Nexa Resources

 Nexa Resources

 @nexaresources



The logo for 'nexa' is centered on a dark gray rectangular background. The word 'nexa' is written in a white, lowercase, sans-serif font. The bottom portion of the letters 'n', 'e', 'x', and 'a' is filled with a bright orange color. A thin, horizontal red line runs across the bottom of the dark gray rectangle, positioned just above the bottom edge of the image.

nexa